



Nowa
Chabrowa

LOKAL 5B



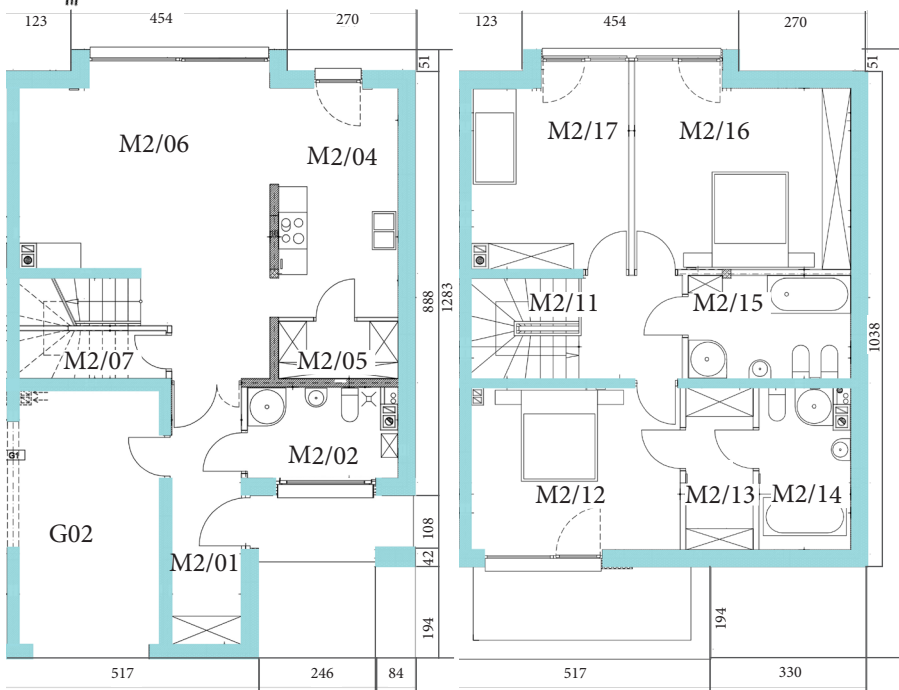
POWIERZCHNIA UŻYTKOWA:

140,68 m²

POWIERZCHNIA DZIAŁKI*:

318,50 m²

* obejmuje budynek, ogród, taras, podjazd i dojazd do domu



POWIERZCHNIA UŻYTKOWA
PARTER

G02	WAROZ	16,16 m ²
M2/01	WIATROŁAP	7,76 m ²
M2/02	ŁAZIENKA	5,62 m ²
M2/04	KUCHNIA	12,50 m ²
M2/05	SPIŻARNIA	2,93 m ²
M2/06	SALON	29,19 m ²
M2/07	SKRYTKA	1,86 m ²

PIĘTRO

M2/11	HOL/SCHODY	6,90 m ²
M2/12	SYPIALNIA	14,01 m ²
M2/13	GARDEROBA	3,75 m ²
M2/14	ŁAZIENKA	4,79 m ²
M2/15	ŁAZIENKA	7,28 m ²
M2/16	SYPIALNIA	15,97 m ²
M2/17	SYPIALNIA	11,96 m ²



TECHNOLOGIA

Ściany nośne/konstrukcja	Cegła POROTHERM
Ocieplenie ścian	Styropian grafitowy gr. 20 cm
Dach	Blachodachówka
Izolacja dachu	Termoizolacja THERMANO
Izolacja poddasza	Piana natryskowa
Okna	3-szybowe KRISPOL
Rolety zewnętrzne	Elektryczne rolety KRISPOL sterowane mobilnie - montaż metodą ciepłą
Drzwi wejściowe	Antywłamaniowe GERDA
Brama garażowa	Brama garażowa z napędem elektrycznym sterowana mobilnie
Ogrzewanie	Centralne z pieca gazowego + kocioł Viessmann + zasobnik 120 l
Instalacja alarmowa	TAK
Ogród	Zagospodarowany: trawnik, krzewy, drzewa
Podjazd, chodnik	Kostka brukowa

DODATKOWE INSTALACJE

Wentylacja mechaniczna z rekuperacją

Bezprzewodowy system domu inteligentnego (sterowany z telefonu komórkowego) F&HOME

Instalacja pod odkurzacz centralny VARIOVAC

System chroniący przed zalaniem automatycznie odcinający wodę

MOŻLIWOŚĆ DOKUPIENIA OPCJI POD KLUCZ*

Panele podłogowe wraz z listwami

Drzwi wewnętrzne wraz z klamkami

Gres podłogowy (wiatrołap/łazienki/kuchnia)

Płytki ścienne w łazienkach

Biały montaż (miski WC, umywalki, baterie, wanna/prysznic)

Malowanie ścian i sufitów



Sprzedaż: mobile 690 235 235
ul. Kamiennogórska 22, Poznań
biuro@development.lafrentz.pl
www.lafrentzdevelopment.pl
www.nowachabrowa.pl

* Wybór materiałów wykończeniowych dokonywany z katalogu pakietów Lafhome, dostępnego na stronie www.lafhome.pl i/lub po akceptacji dewelopera. Deweloper zastrzega sobie możliwość wprowadzania zmian w zakresie materiałów oraz cen pakietów. Oferta pakietowa dostępna do odwołania.